

Correo @unam.edu

MOOC UNAM

Requisitos

EMA Y SEMEDU

Comunicación

Departamentales

Trámites

PUEM

Normas Operativas

Normatividad

Inscripción

Información importante

RESIDENTES: Guía rápida



Facultad de Medicina



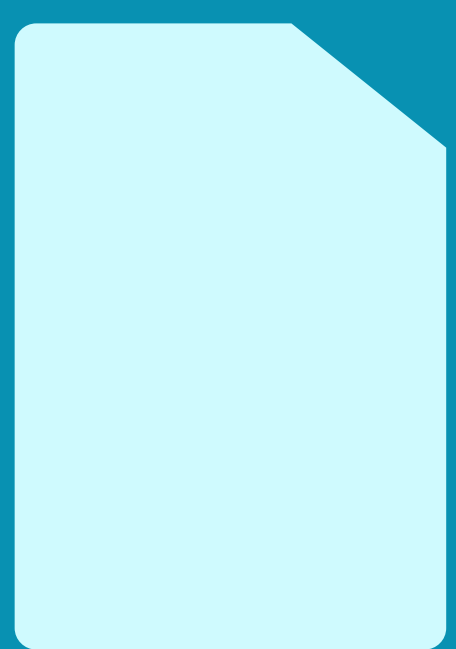
División
de Estudios
de Posgrado
Facultad de Medicina, UNAM

¿Debes inscribirte o reinscribirte?*



Dependencia o área

Facultad de Medicina,
Servicios Escolares



Documento o trámite

*Inscripción o reinscripción,
regular o extemporánea

Sitio web:

<https://escolares.facmed.unam.mx/alumnos/posgrado>



Facultad de Medicina



**División
de Estudios
de Posgrado**
Facultad de Medicina, UNAM

La normatividad que te rige es:



Dependencia o área

Facultad de Medicina
Subdivisión de Especializaciones
Médicas



Documento o trámite

Marco Jurídico
de las Residencias

Liga:

<http://www.fmposgrado.unam.mx/wp-content/uploads/marco-juridico.pdf>

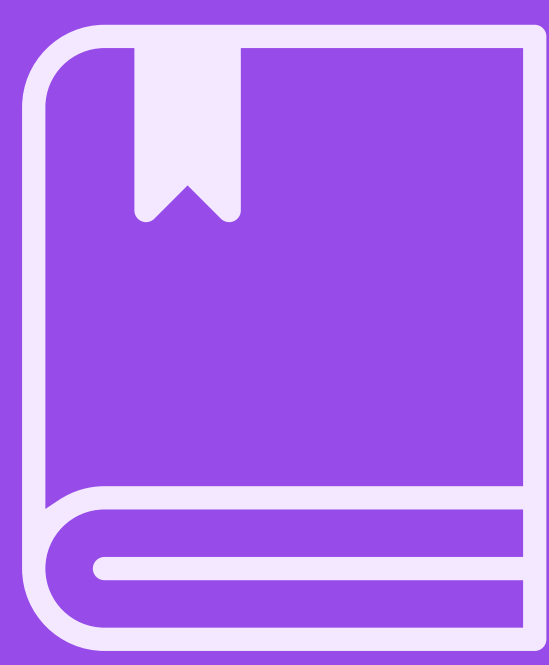


Facultad de Medicina



División
de Estudios
de Posgrado
Facultad de Medicina, UNAM

Conoce las Normas Operativas



Podrás encontrar los aspectos particulares acerca de **criterios generales académico-administrativos** establecidos en el Plan Único de Especializaciones Médicas

Liga:

<https://www.fmposgrado.unam.mx/wp-content/uploads/Normas-Operativas-PUEM.pdf>




Facultad de Medicina



División
de Estudios
de Posgrado
Facultad de Medicina, UNAM

Conoce el Plan Único de Especialidades Médicas (PUEM) de tu especialidad



A través del sitio web oficial de la
División de Estudios de Posgrado,
seleccionando **COMUNIDAD** ->
ALUMNOS -> **PLAN ÚNICO DE
ESPECIALIZACIONES MÉDICAS**

Liga:

<http://www.sidep.fmposgrado.unam.mx/fmposgrado/Cursos.jsp?medicallevel=ESPECIALIDADES>



Facultad de Medicina



División
de Estudios
de Posgrado
Facultad de Medicina, UNAM

¡Realiza diferentes tipos de trámites!



Baja definitiva, cambio de sede, constancia de asignaturas, graduación por artículo, exención del examen de competencia académica ECA, **Oficio de Suficiencia Académica OSA**, suspensión temporal, firma y sello PUEM para el proceso de apostillado, cambio de plan de estudios, convalidación, equivalencia de inglés, regularización de inscripción, suficiencia académica y requisito previo, validación de requisito previo

Liga:

<https://www.fmposgrado.unam.mx/index.php/tramites-division-de-estudios-de-posgrado>



Facultad de Medicina



División
de Estudios
de Posgrado
Facultad de Medicina, UNAM

Cada año debes realizar el examen departamental



1. Examen departamental
2. En caso de que te aplique el Examen de Competencia Académica (ECA)

Liga:

<https://www.evaluacion.fmposgrado.unam.mx/pagina-de-evaluacion-em/>



Facultad de Medicina



División
de Estudios
de Posgrado
Facultad de Medicina, UNAM

¡Cuentas con este canal de comunicación!



Programa de orientación,
canalización y seguimiento
a las violencias

Correo:

orientacionresidentes@fmposgrado.unam.mx



Facultad de Medicina



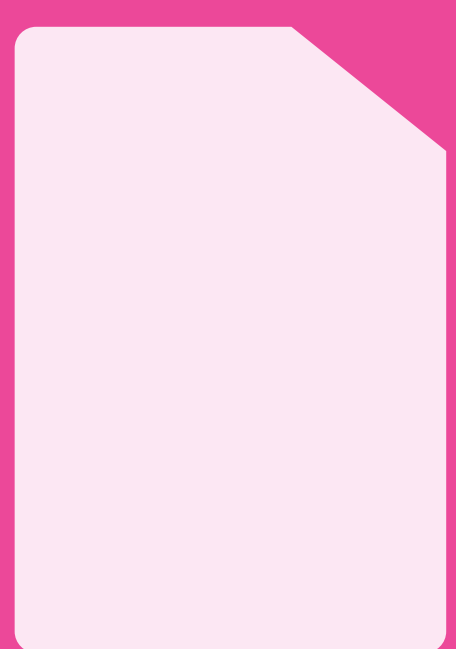
División
de Estudios
de Posgrado
Facultad de Medicina, UNAM

Recuerda:



Dependencia o área

DGAS, DGACO y División de Estudios de Posgrado



Documento o trámite

Resolver el Examen Médico Activo (EMA) y actualizar tu información periódicamente
Cursar el Seminario de Educación (SEMEDU) con calificación aprobatoria

Sitios web:

EMA: <https://app.ema.unam.mx/>

SEMEDU: <https://semedu.fmposgrado.unam.mx/>



Facultad de Medicina



División
de Estudios
de Posgrado
Facultad de Medicina, UNAM

Si ingresaste a partir del 2025, debes realizar los Cursos de Bienestar*



"Cultura de género"

<https://forms.gle/zZCrMLo9yqXZqdo89>

"Autocuidado y habilidades para la resiliencia"

<https://forms.gle/6WNtSbcpkMAf8TeS6>

*Una vez completado el preregistro, la Secretaría de Universidad Abierta y Educación a Distancia y el Departamento de Psiquiatría y Salud Mental enviarán las credenciales de acceso a las aulas virtuales en aproximadamente dos semanas



Facultad de Medicina



División
de Estudios
de Posgrado
Facultad de Medicina, UNAM

¡Tenemos herramientas para ti!



Puedes acceder a más de 150 cursos de MOOC UNAM, gratuitos para residentes inscritos de forma regular.



Descubre el curso "Protocolo de investigación médica: diseño y desarrollo"



Sitio web:

<https://www.coursera.org/learn/protocolo-medico>



Facultad de Medicina



División
de Estudios
de Posgrado
Facultad de Medicina, UNAM

¿Cómo solicitar tu correo electrónico en la UNAM?

Si te encuentras con una **inscripción regular vigente** en la Secretaría de Servicios Escolares de la Facultad de Medicina y **tienes número de cuenta**.

- Ingresa a

<https://correo.unam.edu/registro/alumno>

- **Llena** el formulario con tus datos de alumno vigente
- **Crea** un nombre de usuario y contraseña
- **Ingresa** el código de verificación que se envió a tu correo actual (alterno)

***Si ya cuentas con otro correo UNAM, tendrás que darlo de baja para habilitar tu cuenta @unam.edu**



Facultad de Medicina



División
de Estudios
de Posgrado
Facultad de Medicina, UNAM